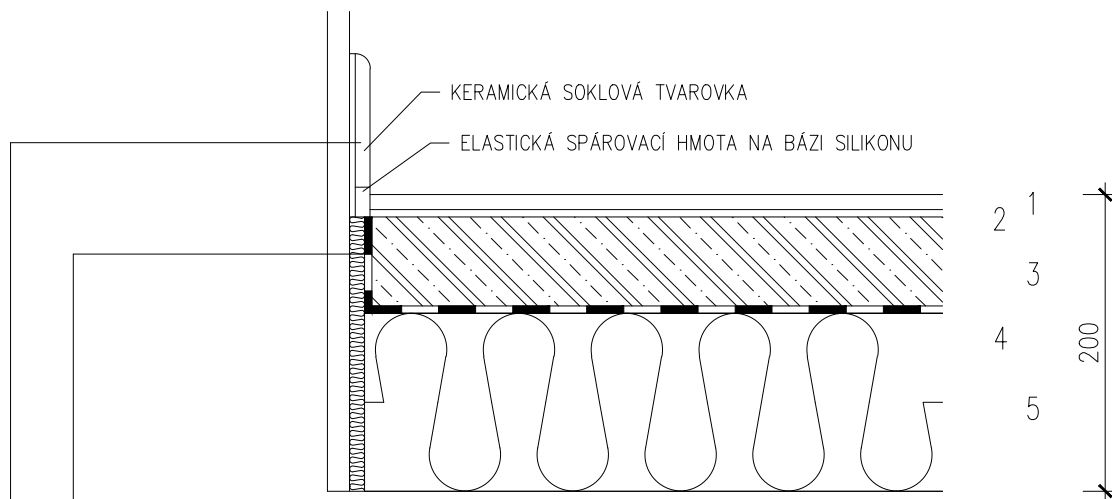


B2. BETON + NÁTĚR



1 – PROTISKLUZNÝ NÁTĚR – DVOUSLOŽKOVÝ NÁTĚR NA BÁZI EPOXIDOVÉ PRYSKYŘICE, ŘEDITELNÝ VODOU, BEZ OBSAHU ROZPOUŠTĚDLA, ODOLNÝ CHEMIKÁLIÍM, ROPNÝM LÁTKÁM A DEZINFEKČNÍM PROSTEDKŮM, S UZAVÍRACÍM PROTISKLUZNÝM NÁTĚREM
PROTISKLUZNOST DLE DIN 51 130 – R10

2 – IMPREGNACE PODKLADU – DVOUSLOŽKOVÝ NÁTĚR NA BÁZI EPOXIDOVÉ PRYSKYŘICE ŘEDĚNÝ 10–15% VODY

3 – MAZANINA Z BETONU C 20/25, S MAX. ODCHYLKOU ROVINNOSTI 2 MM, VČ. SÍŤ $\varnothing 5$ MM, OKA 150x150 MM, ŘÍZENÉ SMRŠŤOVACÍ CELKY CCA PO VZDÁLENOSTI 3 x 3 M, MAX. V POMĚRU STRAN 1:4, PROŘÍZNUTÍM SPÁRY DO 1/3 VÝŠKY A PO OBVODĚ MÍSTNOSTI, TYTO SPÁRY PO 28 DNECH VYPLNIT, NAPŘ. MĚKČENÝ EPOXID, MAX. ZBYTKOVÁ VLHKOST KONSTRUKCE PŘED POVRCHOVOU ÚPRAVOU 2% HMOTNOSTNĚ, PROVÁDĚNÍ A OŠETŘOVÁNÍ BETONU DNE ČSN 74 4505 – PODLAHY. HLAZENO OCELOVÝM HLADÍTKEM, ČI STROJOVĚ VYHLAŽENO

80 MM

4 – SEPARACE – PE FOLIE TL. 0,2 MM S PŘEKRYTÍM SPOJŮ MIN. 100 MM

5 – TEPELNÁ IZOLACE EPS 200 S STABIL
SOUČINTEL TEPELNÉ VODIVOSTI 0,035 W/M2K, NAPĚTÍ V TLAKU CS(10) =200 KPa

120 MM

PODKLADNÍ KONSTRUKCE – IZOLACE PROTI ZEMNÍ VLHKOSTI A RADONU + ŽB PODKLADNÍ DESKA

— SEPARACE – PE FOLIE TL. 0,2 MM S PŘEKRYTÍM SPOJŮ MIN. 100 MM

— DILATAČNÍ PODLAHOVÝ PÁSEK Z PĚNOVÉHO POLYETYLENU

10 MM

— VÁPENOCEMENTOVÁ OMÍTKA STĚN PROVEDENÁ K HRUBÉ PODLAZE

15 MM

— SOKL Z KERAMICKÉ SOKLOVÉ TVAROVKY V. 80 MM, SPÁRU MEZI SOKLEM A PODLAHOU UTĚSNIT ELASTICKOU SPÁROVACÍ HMOTOU NA BÁZI SILIKONU

— FLEXIBILNÍ LEPÍCÍ MALTA PRO OBKLADY A DLAŽBY

— VÁPENOCEMENTOVÁ OMÍTKA STĚN